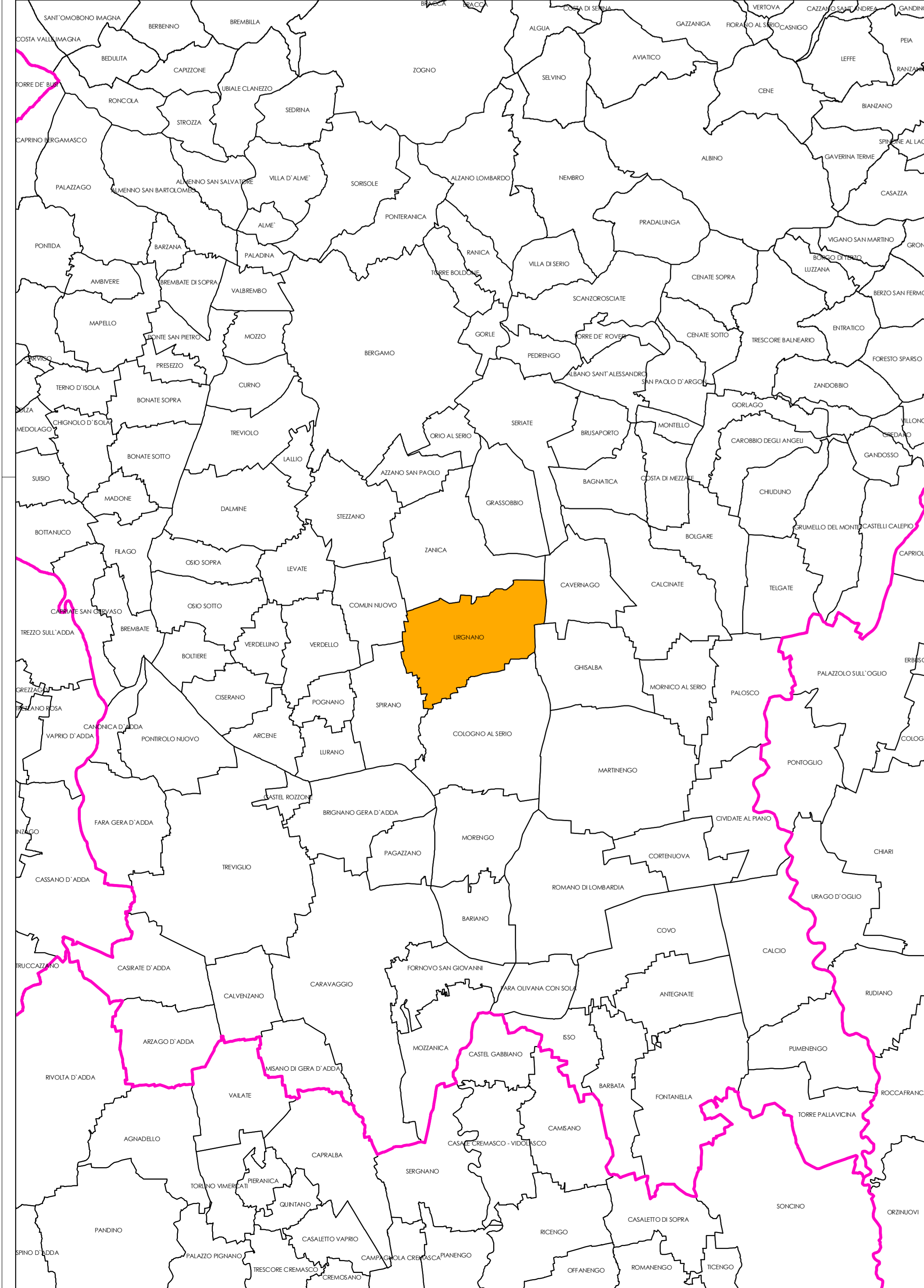


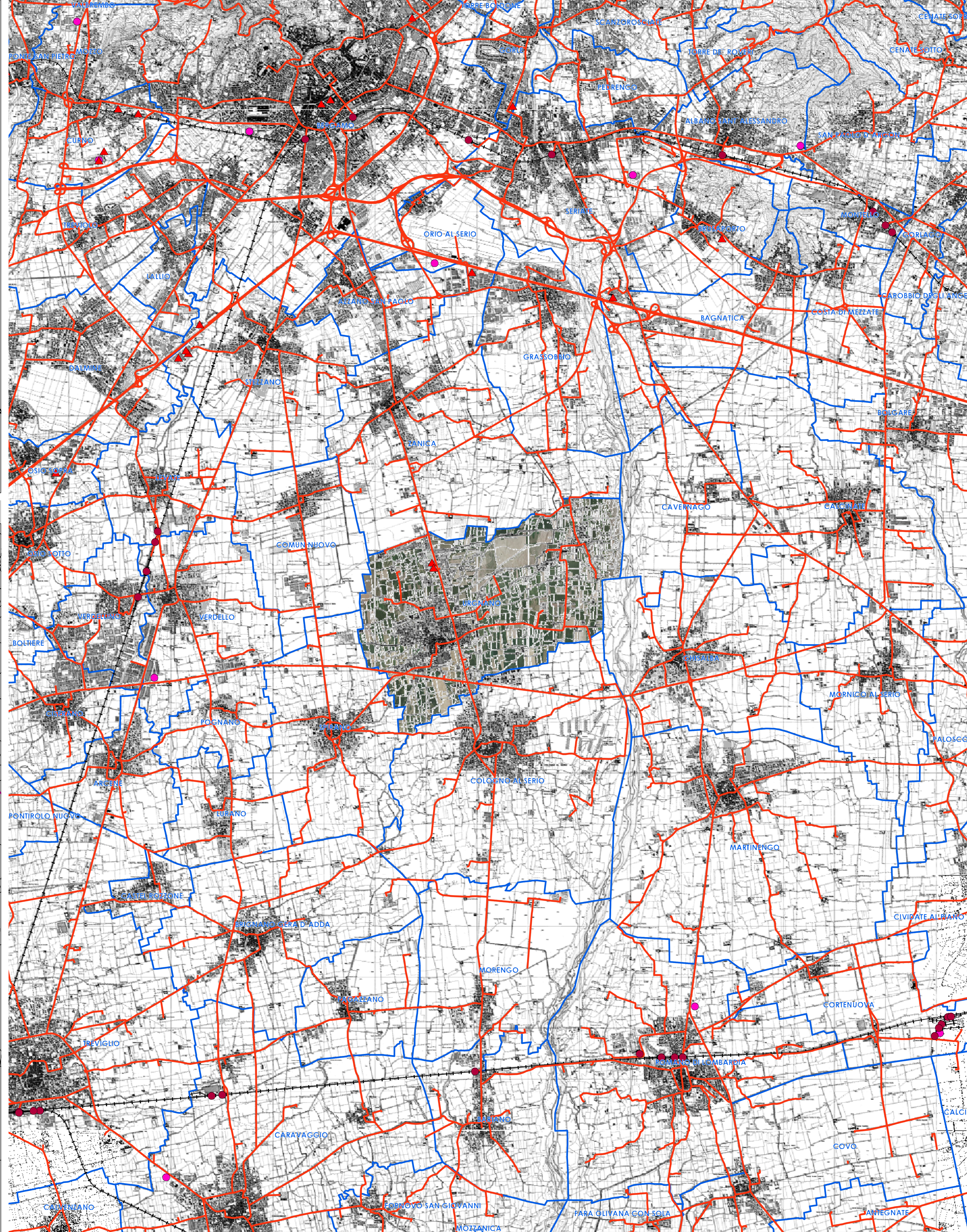
INQUADRAMENTO A LIVELLO REGIONALE - SCALA 1:700.000



INQUADRAMENTO A LIVELLO PROVINCIALE - SCALA 1:100.000



INQUADRAMENTO A LIVELLO SOVRACOMUNALE - SCALA 1:30.000



INQUADRAMENTO A LIVELLO REGIONALE - scala 1:700.000

- COMUNE DI URIGNANO
- CONFINE PROVINCIALE

INQUADRAMENTO A LIVELLO PROVINCIALE - scala 1:100.000

- CONFINE PROVINCIALE
- CONFINE COMUNALE
- COMUNE DI URIGNANO

INQUADRAMENTO A LIVELLO SOVRACOMUNALE - scala 1:30.000

- STAZIONE FERROVIARIA
- ▲ STRUTTURE COMMERCIALI
- CENTRI COMMERCIALI
- RETE STRADALE
- +—+— RETE FERROVIARIA
- CONFINE PROVINCIALE
- CONFINE COMUNALE
- URBANIZZATO



Regione Lombardia



Comune di Uignano



Provincia di Bergamo

COMUNE DI URIGNANO

Piano di Governo del Territorio



Coordinamento e Progetto: **STUDIO PIAZZINI ALBANI**
 dott. ing. **PIERGUIDO PIAZZINI ALBANI**
 collaboratori:
 ing. **Alessandra Prossio**
 dott. **Daniele Pivanti**
 Studio Pianistico:
STUDIO DRYOS - dott. **Angelo Ghirelli** - dott. **Marcello Manara**
 Studio Geologica:
 dott. **geol. Carlo Pedrali**
 Gestione Informatizzata del P.G.T.
GLOBO S.r.l.

DOCUMENTO DI PIANO

A1

INQUADRAMENTO TERRITORIALE

Adottato con deliberazione del C.C. n. 55 del 26 ottobre 2009
 Pubblicato sul B.U.R.L. n. 45 del 11 novembre 2009
 Approvato con deliberazione del C.C. n. 2 del 07 aprile 2010
 Pubblicato sul B.U.R.L. n. ... del ...

Revisione n. ... Data di Adozione: **26 ottobre 2009** Data di Approvazione: **7 aprile 2010** Scala: **VARIE**

Processo sorgente dall'VPGI_COMUNE_URIGNANO/Territorio e Urbanistica/Piano di Governo del Territorio/AmA1_INQUADRAMENTO TERRITORIALE.mxd